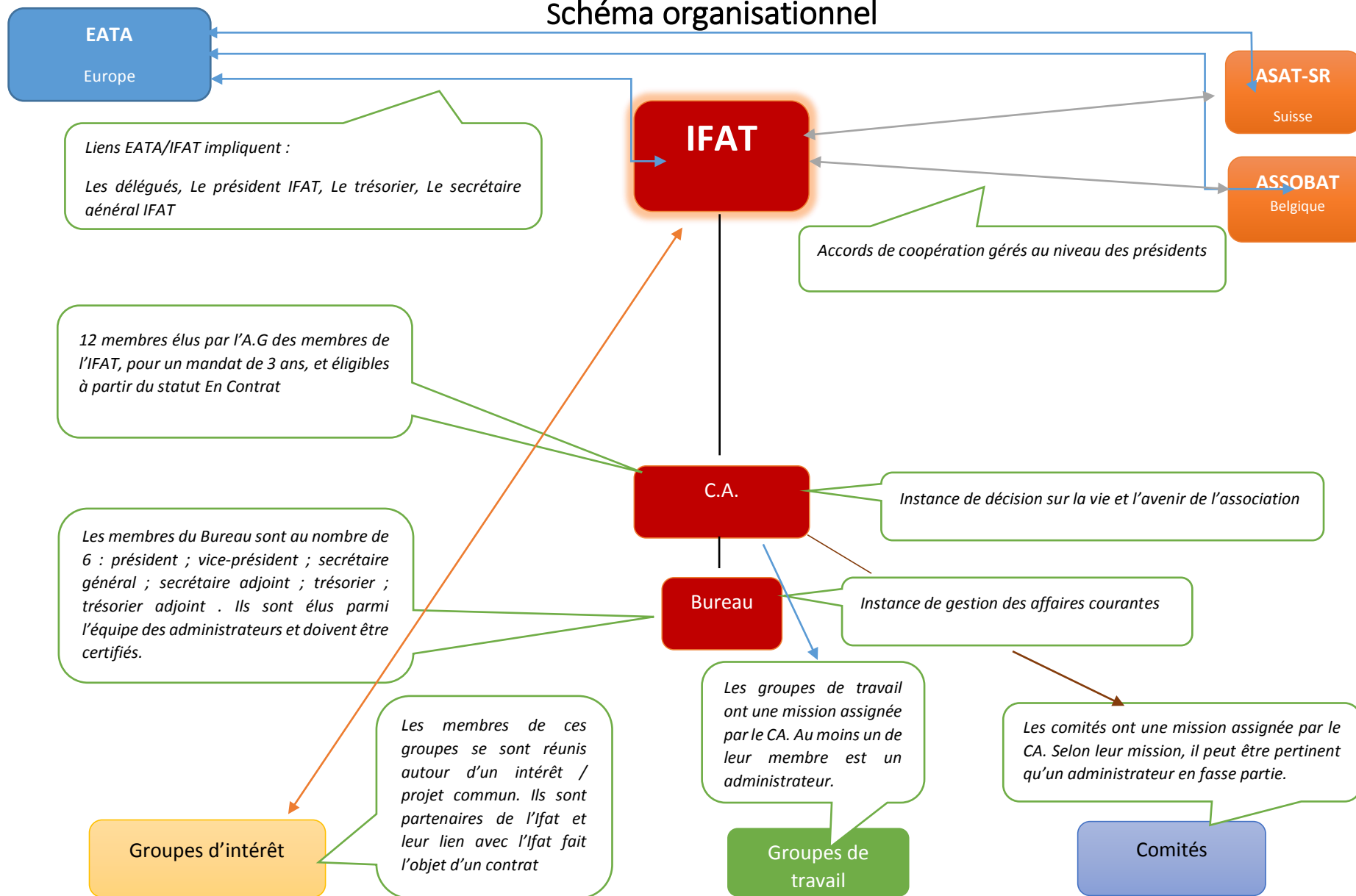


Schéma organisationnel



L'IFAT fait appel à des fournisseurs extérieurs : un expert-comptable en lien avec le trésorier, un secrétariat externe Artifax géré par le secrétaire général, un webmaster Microweb en lien avec le secrétaire général et le responsable du site, un consultant responsable d'édition des AAT géré par le Président .

Les textes de référence sont : les statuts, le règlement intérieur, le code éthique de l'EATA, le manuel des examens.